

# PIN

Design von Ichiro Iwasaki.

## Referenz

**1650.**

## Anwendung

Tischleuchten

## Installationstyp

Aufbau

## Beschreibung

Tischleuchte. Design von Ichiro Iwasaki. Diese Leselampe verfügt über einen kurzen Arm mit verstellbarem Leuchtenkopf. Erhältlich in matter Lackierung in den Farben weiß, schwarz, creme und grün.

## Diffusor

Diffusor aus Polycarbonat

## Materialien

Kopf: Alu  
Basis: Zamak  
Diffusor: Polycarbonat  
Stangen: Edelstahl

## Finish



**1650-04** Lack schwarz matt (NCS 9000N)



**1650-58** Lack Creme matt (NCS S 2005-Y20R)

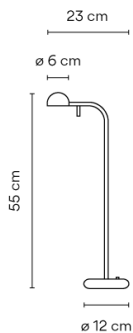


**1650-62** Lack grün matt (NCS S 3010-G20Y)



**1650-93** Lack weiss matt (NCS S 0502-Y)

## Skizze



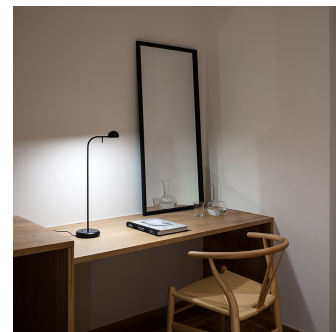
## Elektrische Eigenschaften

1 x LED 4,5W 350mA

Total 4,5 W



# VIBIA



**Led** 2700K CRI >80 450 lm 109 lm/W

**Leuchte:** 208 lm 0 lm/W

**Incl. Driver:** CC - Constant Current 350 mA 100-240V 50/60Hz

**Elektronische Regulierung** NO DIM

## Physische

1 Box / 0,17 x 0,21 x 0,71 m. / Vol. 0,0263 m<sup>3</sup> /

Bruttogewicht 2,9 kg. / Nettogewicht 2,0 kg.

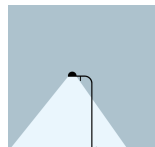
## Installation und Montage

Den Anweisungen der Installationsanleitung folgen

## Lichtverteilung

### Lesebeleuchtung

Beleuchtungskörper mit dirigiertem Lichtstrahl, dessen Hauptfunktion darin besteht ein zum Lesen ausreichend starkes Licht zu bieten.



## Fotometrische Daten

Effizienz : 46.31%

Koordinatensyst. : CG

Gesamtfluss : 449.94

Maximalwert : 193.70

Position : C=75.00 G=5.00

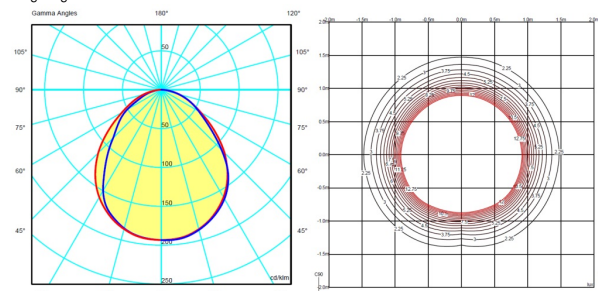
Symmetrie in den Ebenen : Symmetrische

Flugzeuge 270-90

Isolux (Boden) : Floor

Position Lichtquelle :

X=0.00m Y=0.00m Z=0.55m



## Zertifikate



